

LES TROIS VALLEES ENCAISSEES

Au nord, les prairies sur les versants les moins pentus offrent de larges vues.



Larochemilly

Cet équilibre est parfois précaire : l'entretien des haies est moins soigné tandis qu'apparaissent des friches, des refus, de petits boisements.



Larochemilly

Des routes en belvédère sur les vallées

La route zigzague entre des versants descendant vers le sud. En hiver, elle est parfois bloquée par la neige.



Chiddes

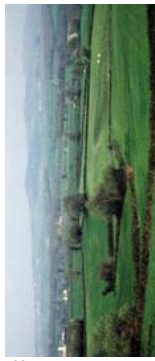
Les hameaux, souvent étirés, s'installent sur des hauteurs ou des cols (Sanglier, le Niret, les Montarons, ...).



Chiddes

La vallée basse s'ouvre et se ponctue de châteaux

Au sud, le relief moutonne entre des crêtes bocagères. L'habitat se densifie, ponctué de châteaux.



Avrèze

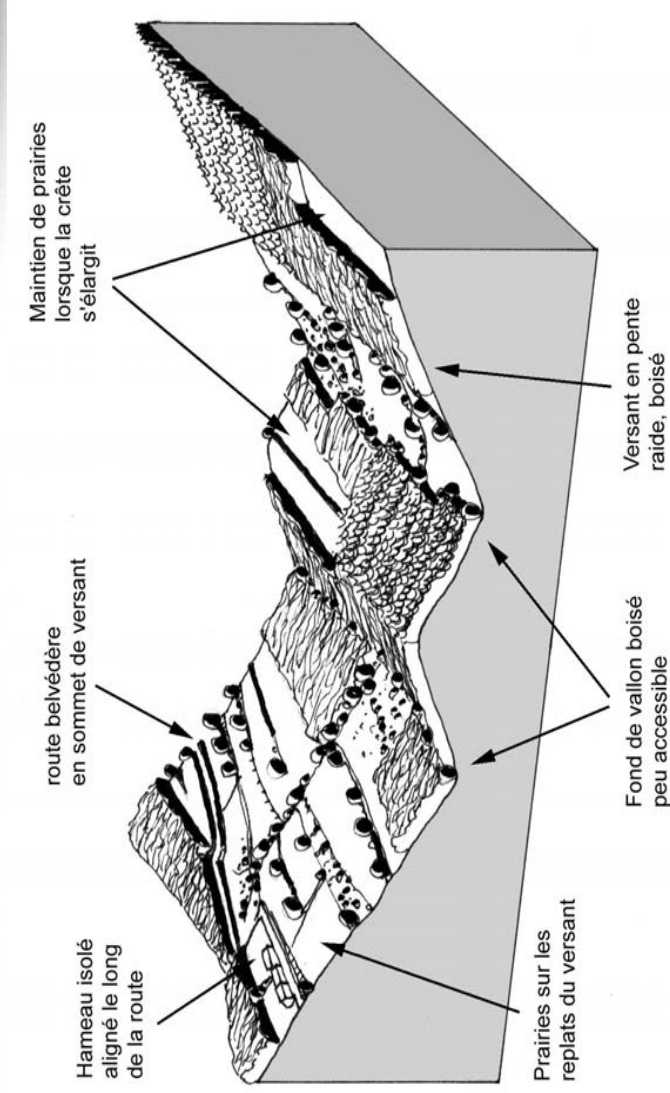
Un paysage plus ample en aval

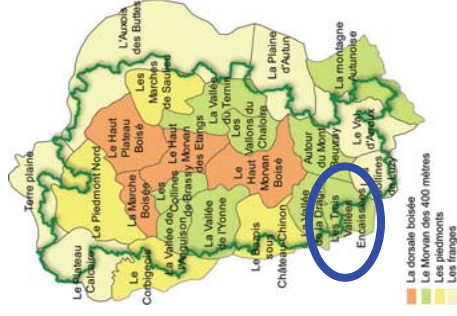
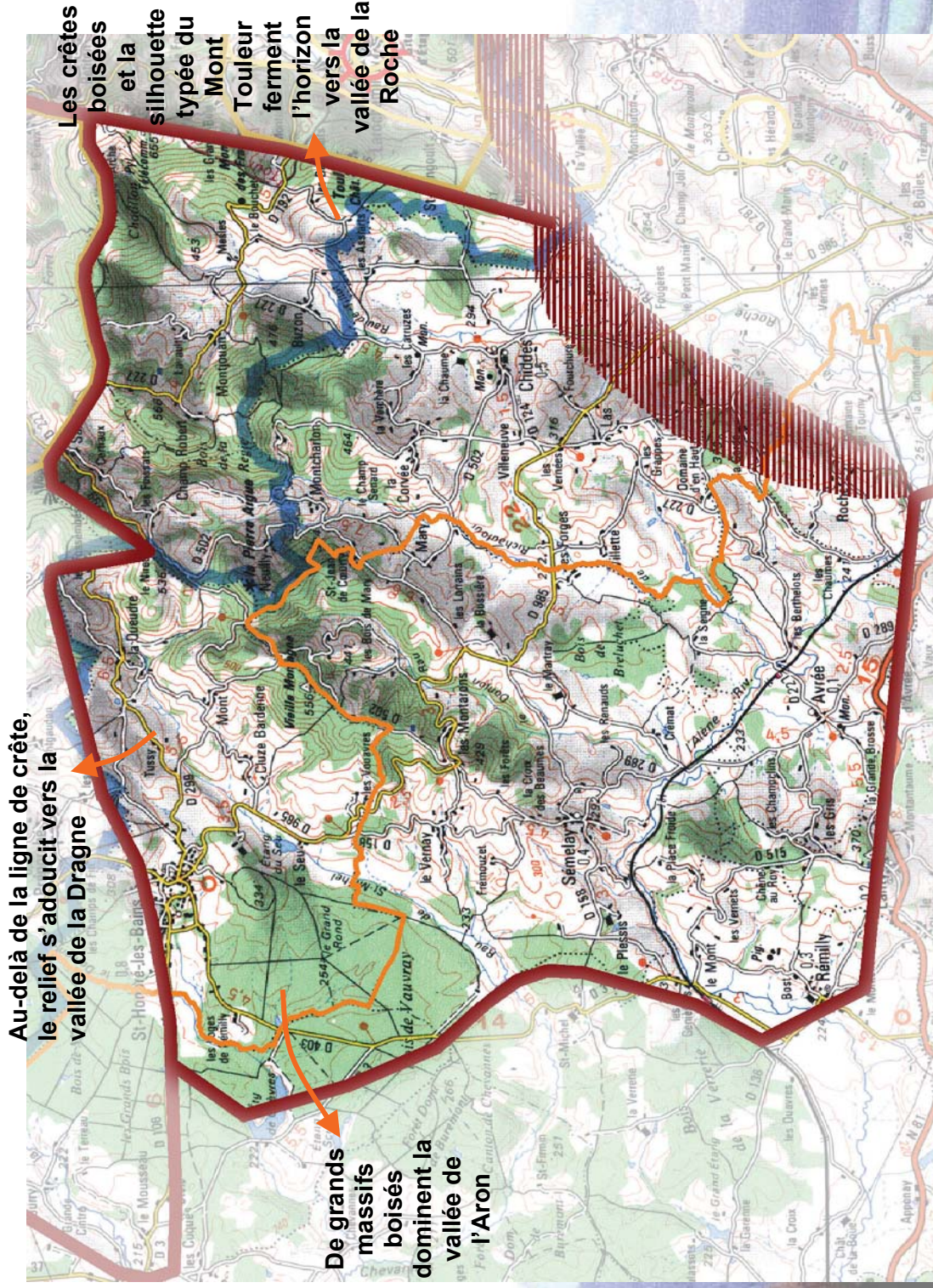
Plus bas, tous les vallons se fondent dans la vallée de l'Alène et son bocage plus doux et plus ouvert.

Des vallées encaissées qui s'ouvrent, vers le sud, en panoramas sur le bocage

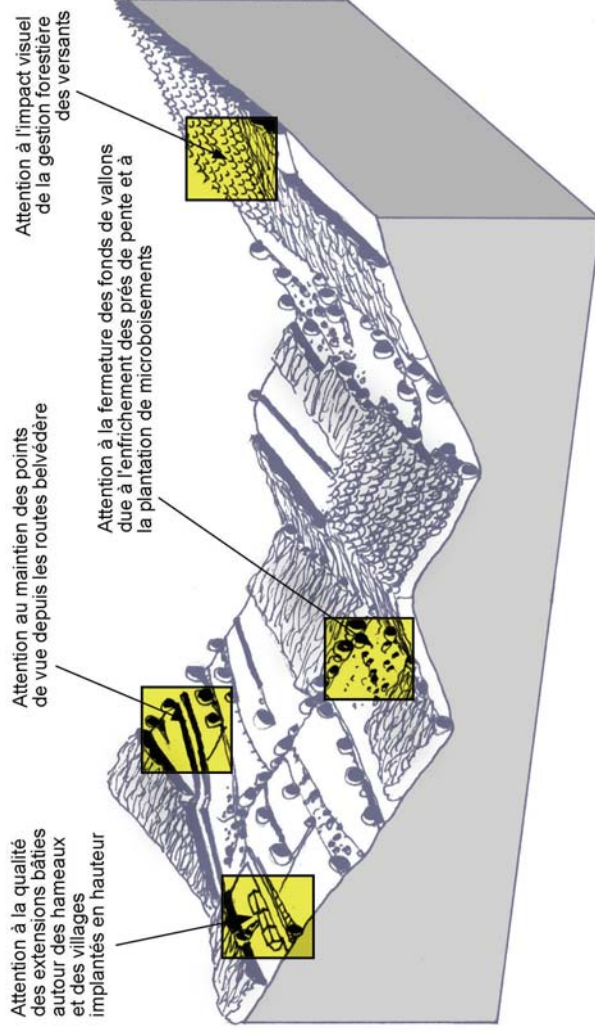
En quelques kilomètres, ces vallées quittent le manteau sombre des forêts et des ruisseaux bondissants. La route descend par les crêtes. Ponctuée de panoramas au gré des dernières prairies sur les hauteurs, elles rejoignent un bocage lumineux et plus habité qui marque la bordure du Morvan, face aux grandes ondulations du Bazois.

Les hameaux dominant depuis les hauteurs





() : hors PNRM



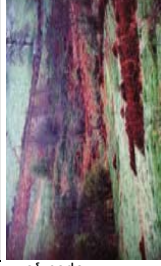
MAINTENIR L'OUVERTURE VISUELLE DEPUIS LES PRAIRIES HAUTES



Saint-Honoré-les-Bains

Maîtriser –ou faire reculer– l'enrésinement permettrait de pérenniser ou de restaurer des vues, en particulier le long des routes de crêtes.

PERENNISER L'USAGE AGRICOLE DES PRAIRIES HAUTES



Villapourçon

Dans la partie amont, des refus apparaissent sur les prés les plus pentus, souvent suivis quelques années plus tard d'un départ d'enfrichement.

SOIGNER LES POINTS DE VUE DEPUIS LES ROUTES BELVEDERES



Larochemillay

Ces tronçons routiers sont de gros points forts du paysage local. Ils méritent une taille basse de la haie sur l'accotement, et parfois l'ouverture de quelques cônes de vue par abattage de quelques arbres au sein des boisements.

RENOUVELER LE MAILLAGE BOCAGER



Chiddes

Dans la basse vallée de l'Alène et dans le cours aval des trois vallées, le bocage s'ouvre jusqu'à disparaître par endroits au profit de vastes prairies évoquant un paysage d'estives.

MAITRISE LA SILHOUETTE DES VILLAGES PERCHES



Sénélay

Bien choisir les secteurs d'extension du bourg permettrait de conserver l'aspect groupé de ces villages, généralement alignés sur un axe.

DEGAGER DES ACCES AU RUISSEAU DANS LA VALLEE HAUTE



Saint-Honoré-les-Bains

Dans la partie amont les cours d'eau sont souvent enfouis sous la végétation. Dégager des tronçons de rive permettrait de retrouver des accès, une lisibilité et un usage du cours d'eau.

RESTAURER LA RIPISYLVE DANS LA VALLEE BASSE



Chiddes

Les ruisseaux serpentent sans ripisylve au milieu d'un paysage ouvert. Un alignement d'arbres, même épars et issus de venue naturelle, restaurerait la lisibilité du ruisseau.

