

Secteur H : Vallée du Cousin

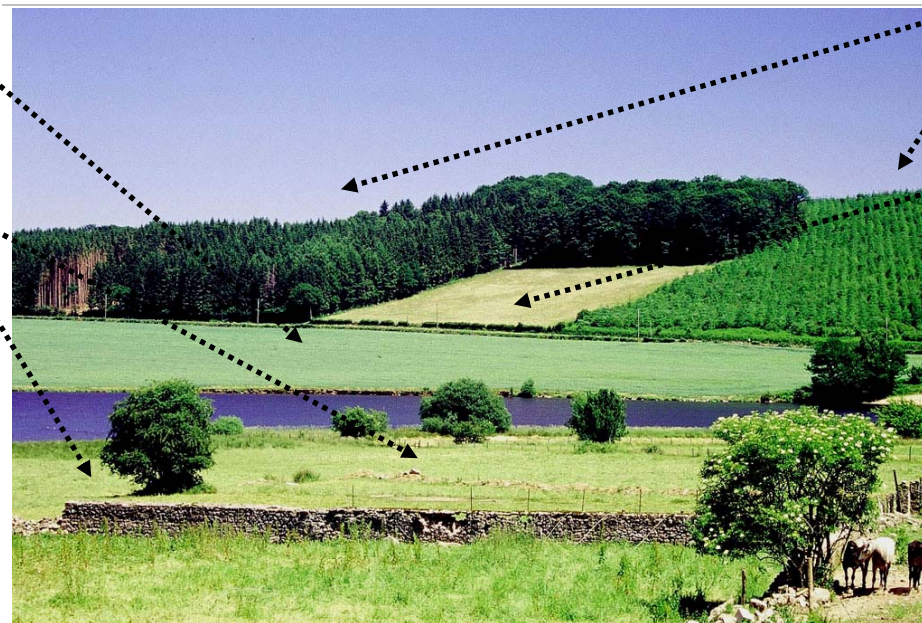
VERSANT BOISE VISUELLEMENT EXPOSE

Le versant Est de la vallée du Cousin est visuellement très exposé depuis la route et les hameaux implantés sur le versant opposé.

Les versants entourant le lac, dans l'aire de covisibilité.

Intérêt des espaces ouverts en bord de lac sans ripisylve qui permettent un vis à vis entre les berges

Valeur de la qualité et de la maîtrise de la périphérie du village de Saint-Agnan en contact avec le lac (muret, ouverture...)



Importance de la gestion des versants boisés visuellement exposés entourant le lac (dessin des parcelles, progression des conifères)

Intérêts de la route en bord de lac qui permet de large panoramas sur le lac

Aire de co-visibilité autour du lac de Saint-Agnan