

LA PLAINE D'AUTUN

**Un arc de cercle
montagneux dominé
par le coteau de
l'Arroux**



Recluses

Ce bocage soigné trace des grandes lignes de haies basses. Les tracés s'infléchissent en marge de la Plaine.



Montheuil

**Des cours d'eau
sans vallées**

Les cours d'eau perdent leurs vallées en pénétrant dans la Plaine.

**Des arbres
monumentaux**



Montheuil

Ces arbres âgés peu taillés marquent les premiers plans tandis qu'ils donnent un aspect boisé aux arrière-plans.



Autun

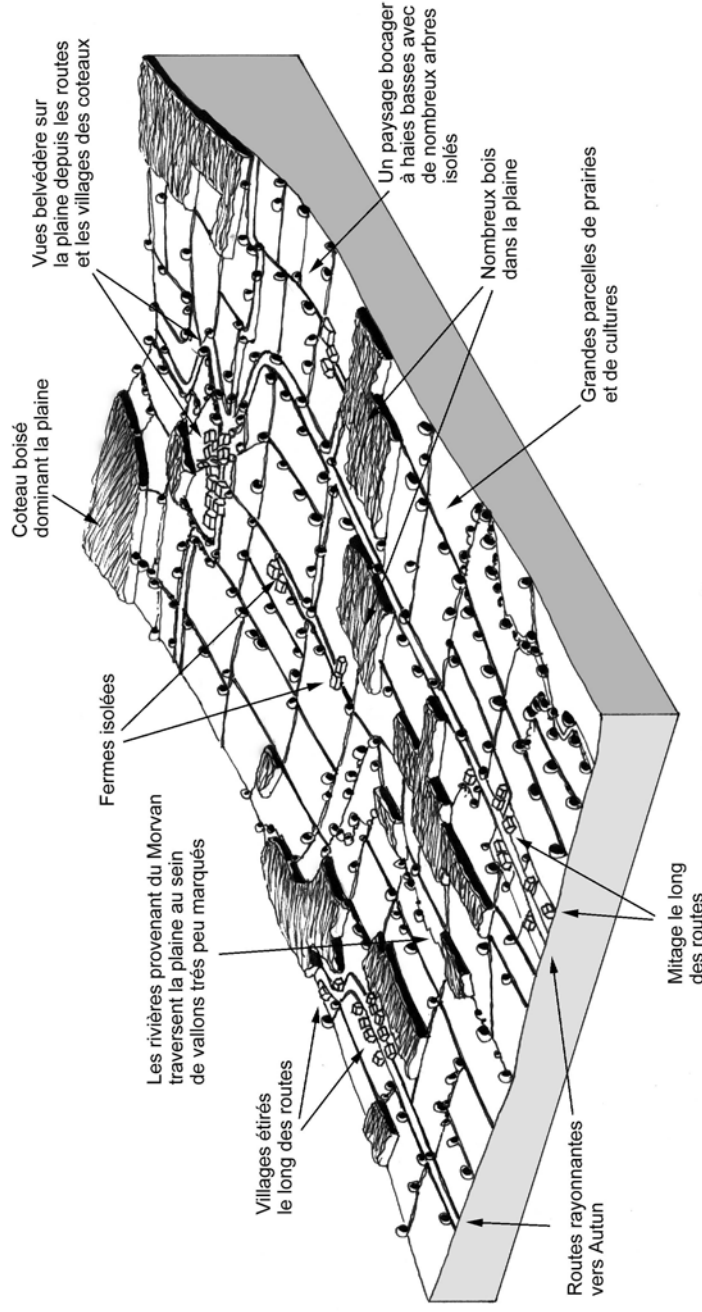
**Un habitat dispersé
qui s'agglomère par
places**

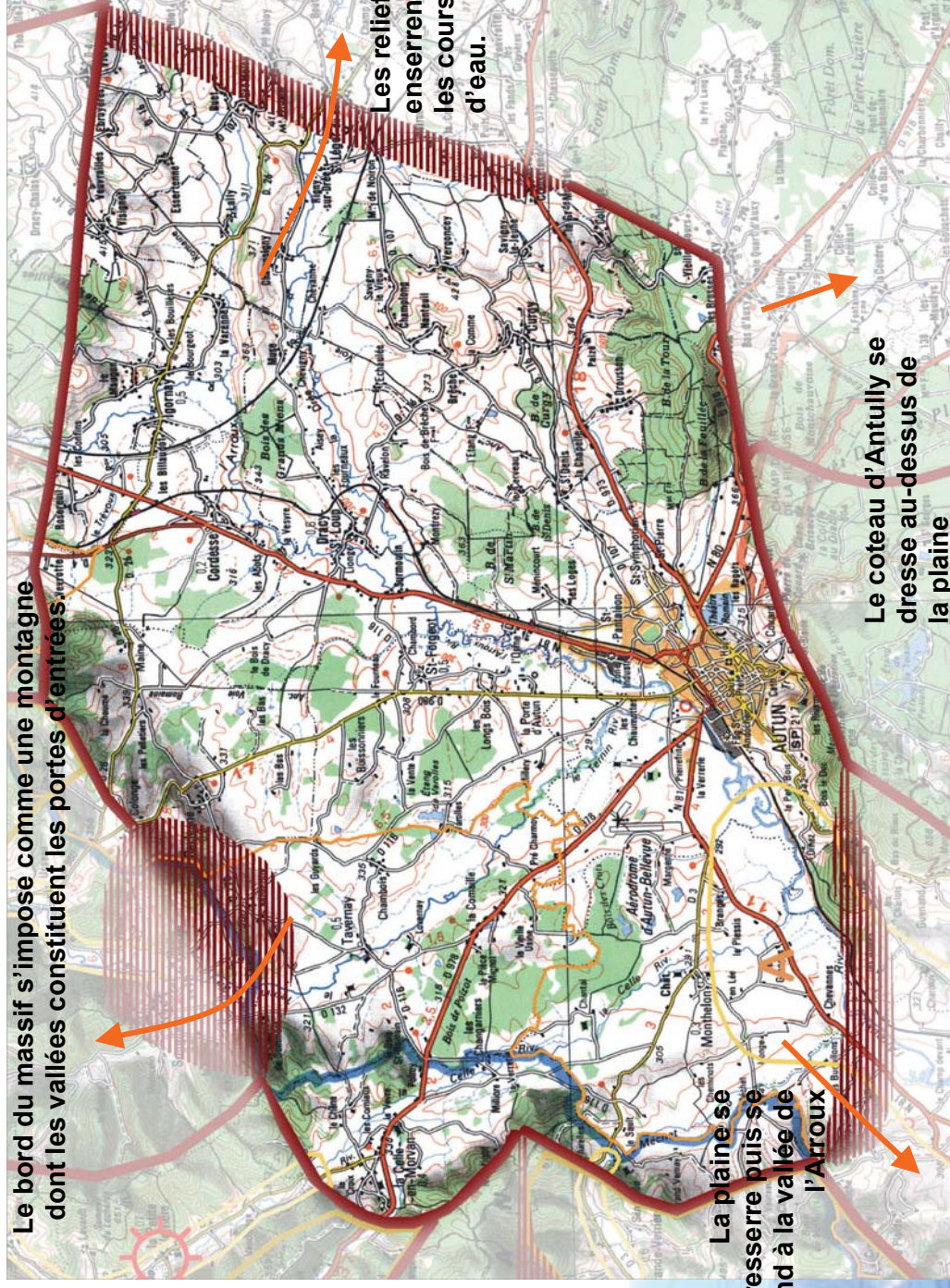
La Plaine est ponctuée par des groupes bâtis de taille variable, allant du village-hameau à la ferme isolée. L'approche d'Autun est jalonnée de châteaux, de maisons de maître de style souvent très urbain.



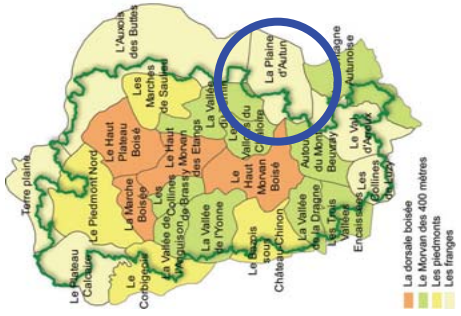
Autun

**Autun au centre
d'une étoile de
routes**





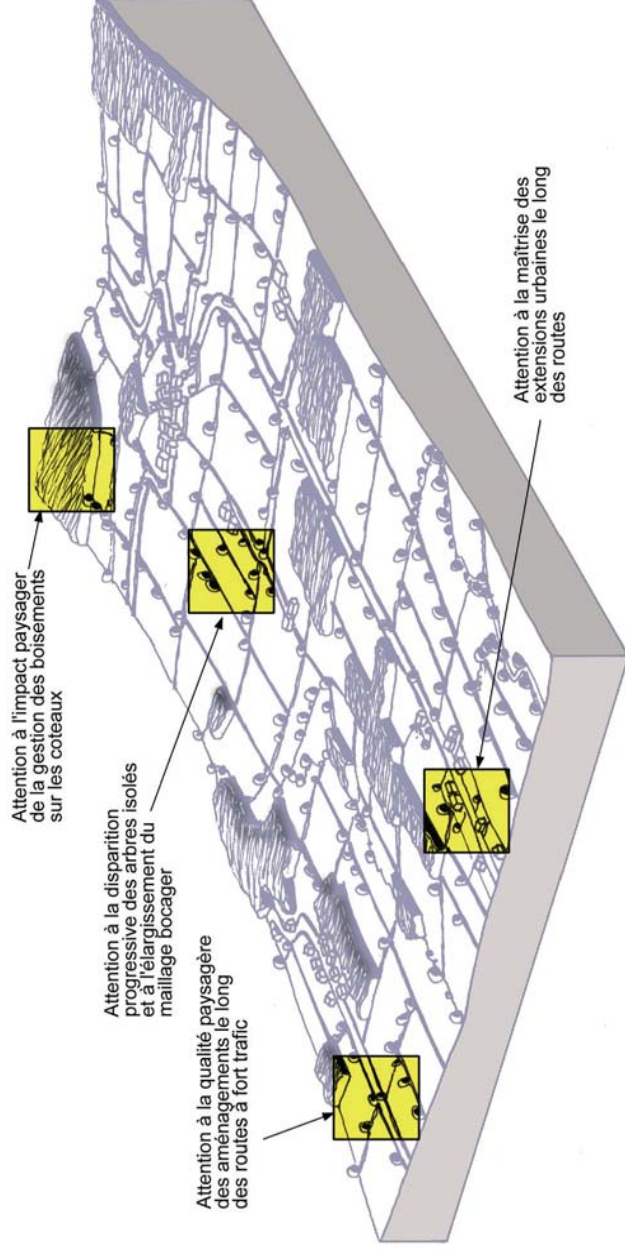
Une structure paysagère très lisible
A -vallée ouverte



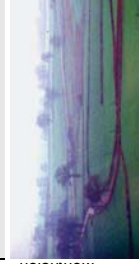
Communes :
 (Autun), Barnay*,
 (Brion), (Cordesse),
 (Curgy), (Dracy-Saint-Loup),
 (Igornay), La Celle-en-Morvan, La Grande-Verrière, (Laizy), (Montheilon), (Reclesne), (Saint-Forgeot), (Saint-Pantaléon), Tavernay

* : PNRM 2007
 () : hors PNRM

Scan100 ©IGN Paris reproduction interdite licencé n° 2006CUEC0135



RENOUVELER HAIES ET ARBRES ISOLES



Montheion

En l'absence de replantations ou de régénération naturelle, arbres et haies sont en voie de disparition.

L'importance de ce maillage justifierait de conserver les haies-clôtures et les arbres isolés les plus emblématiques, et de mettre en place un renouvellement.

ADOUICIR LE DECOUPAGE FORESTIER SUR LES VERSANTS LES PLUS EXPOSES



Reclense

Sur les versants exploités par grandes unités géométriques, quelques sous-découpage de parcelles le long de courbes de niveau ou de routes d'accès seraient appréciables. Ils éviteraient les grands carrés de coupe rase, d'estomper les limites trop tranchées entre parcelles feuillues et résineuses, de réaffirmer la dimension naturelle de la sylviculture.

SOIGNER L'AMENAGEMENT DES ROUTES A FORT TRAFIC



Tavernay

Cadre de vie des locaux, vitrine de la porte d'accès au Morvan depuis le sud-est et Lyon, ces routes ont été banalisées à coups de remblais, déblais, suppression de courbes, glissières de sécurité, signalisation. Restaurer des arbres d'alignement, des haies permettrait de les reconnecter sur le paysage local.

EVITER LE CLOISONNEMENT DE LA PLAINE PAR DES MICRO-BOISEMENTS



Montheion

Leur progression referme le paysage et les vues et fait de certains secteurs un dédale.

MAITRISE LES SECTEURS D'EXTENSION URBAINE



Sommant

La proximité d'Autun et des routes d'accès entraîne la construction de nombreux bâtiments. Acquérir des réserves foncières, affecter des secteurs d'extension urbaine, permettraient de maîtriser les constructions malvenues en marge des villages et le long des voies, et d'accroître la qualité des sites d'accueil des habitants et des activités.

MAITRISE LES FORMES URBAINES EN PERIPHERIE D'AUTUN



Autun

Interface entre le paysage bocager de la Plaine bien tenu et la ville centrale bien structurée, les abords d'Autun apparaissent dégradés. Il est toujours possible de requalifier, même de façon légère, des espaces d'ores et déjà aménagés, de maîtriser la péri-urbanisation et d'anticiper les formes urbaines lors des extensions futures.

RENFORCER LA LISIBILITE DES COURS D'EAU

Les cours d'eau, peu ou pas encaissés, passent souvent inaperçus. L'Arroux en particulier marque le paysage en périphérie d'Autun. Les franchissements routiers offrent autant d'occasions de les remettre en scène.

