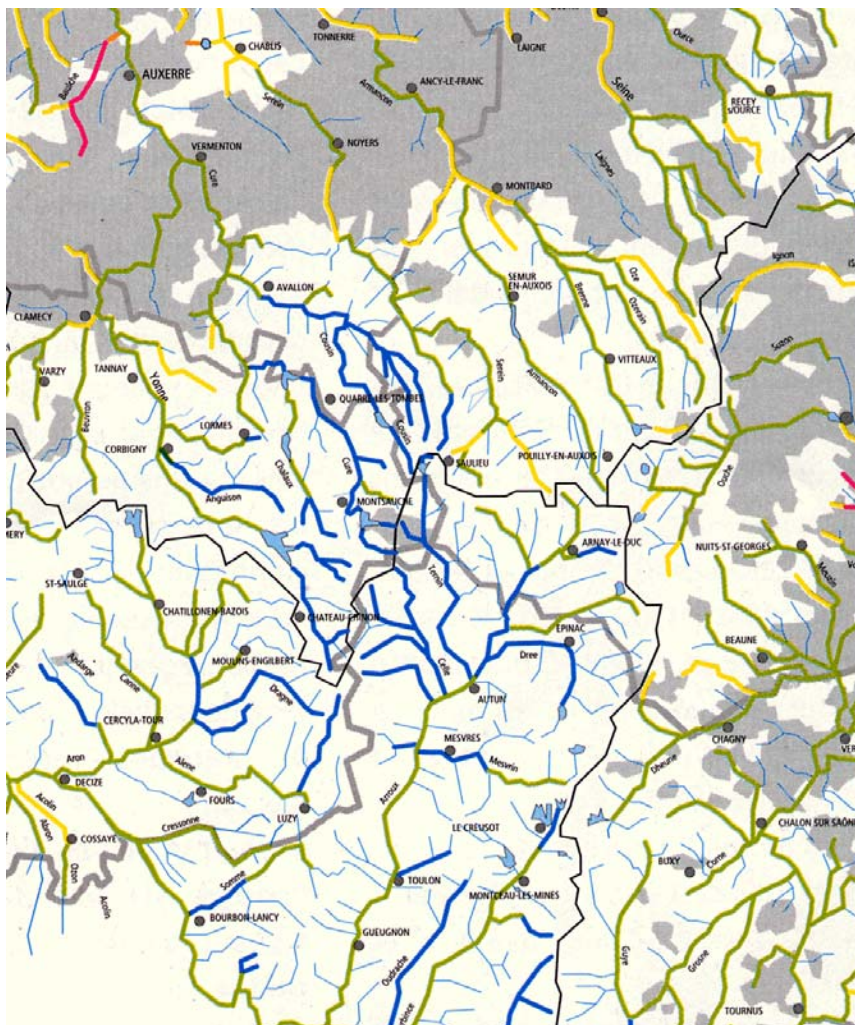


La qualité de l'eau dans le Morvan

Extraits du schéma de services collectifs des espaces naturels et ruraux de bourgogne



teneurs en nitrates
des eaux superficielles
(en mg/l) et zones
de grandes cultures

- très bonne, $\leq 5.0 \leq$
- bonne, 5.1 à 25
- médiocre, 25.1 à 50
- mauvaise, 50.1 à 80
- zone de grandes cultures et céréales

source : DIREN Bourgogne - Mars 1999