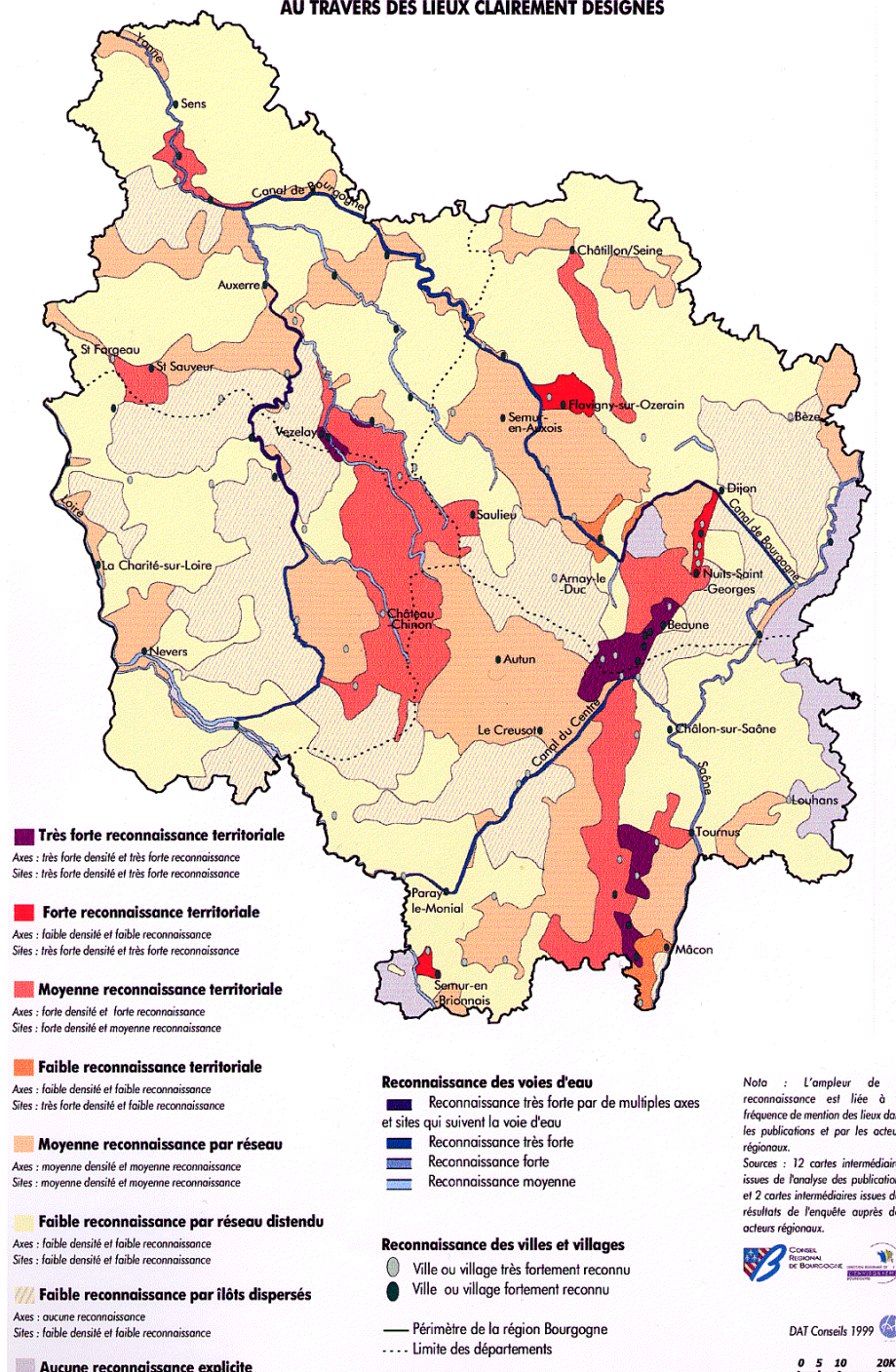


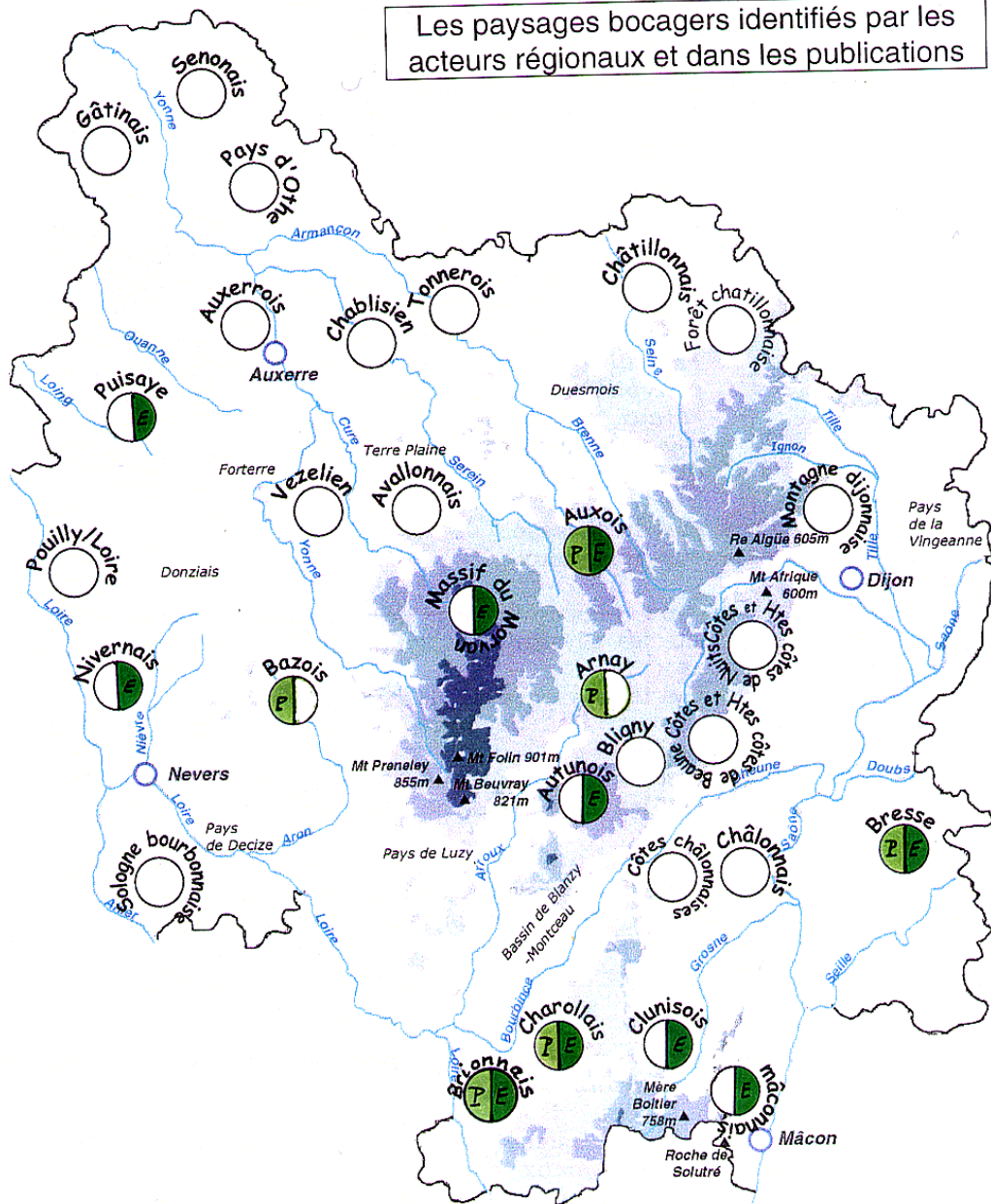
Le tourisme en Morvan

Extrait du rapport DAT 1999 sur la reconnaissance des espaces de bourgogne

LA RECONNAISSANCE IMPLICITE D'ENTITÉS PAYSAGÈRES AU TRAVERS DES LIEUX CLAIREMENT DÉSIGNÉS



Les paysages bocagers identifiés par les acteurs régionaux et dans les publications



- Terroirs bocagers identifiés dans les publications
- Terroirs bocagers identifiés par les acteurs régionaux
- Aucun paysage de bocage reconnu

Fond de plan : atlas régional de l'environnement
 0 5 10 20

Extrait de J Bonnamour 1965

Vers 1960

